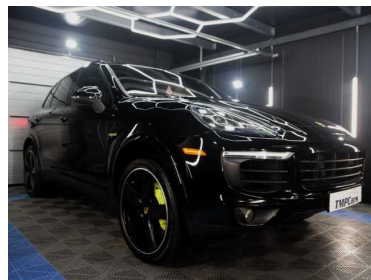


Hybryda_Plug in _ Kamera _ Skóry _

134 900 PLN



| | | | |
|----------------------------|--------------|-----------------------------|-------------------|
| Marka | Porsche | Model | Cayenne |
| Typ nadwozia | SUV | Typ paliwa | Hybryda Plug-in |
| Rok produkcji | 2016 | Przebieg | 87100 |
| Kolor | Czarny | VAT marża | Tak |
| Pojemność skokowa | 2995 | Moc | 416 |
| Skrzynia | Automatyczna | Napęd | 4x4 (stały) |
| Emisja co2 | 79 | Kraj pochodzenia | Kanada |
| Data pierwszej rejestracji | 2016-01-01 | Numer rejestracyjny pojazdu | cgr30342 |
| Zarejestrowany w | Polska | Bezwypadkowy | Tak |
| Serwisowany w ASO | Tak | Liczba miejsc | 5 |
| Liczba drzwi | 5 | VIN | WP1EA2A20GLA62412 |

| | | | |
|---|---|--|---|
| Radio | Gniazdo USB | System nawigacji satelitarnej | Ekran dotykowy |
| Klimatyzacja automatyczna, dwustrefo... | Tapicerka skórzana | Elektrycznie ustawiany fotel kierowcy | Elektrycznie ustawiany fotel pasażera |
| Podłokietniki - przód | Podłokietniki - tył | Kierownica skórzana | Kierownica sportowa |
| Kierownica wielofunkcyjna | Dźwignia zmiany biegów wykończona ... | Czujnik deszczu | Elektryczne szyby przednie |
| Elektryczne szyby tylne | Kabel do ładowania | Tempomat | Lampy bi-ksenonowe |
| Podgrzewane lusterka boczne | Lusterka boczne składane elektrycznie | Kontrola trakcji | Automatyka kontrola zjazdu ze stoku |
| Wspomaganie ruszania pod górę- Hill ... | Czujnik zmierzchu | Spryskiwacze reflektorów | Światła do jazdy dziennej diodowe LED |
| Lampy przeciwmgielne | Lampy tylne w technologii LED | System Start/Stop | Elektryczny hamulec postojowy |
| Felgi aluminiowe 18 | Opony wielosezonowe | Elektroniczna regul. charakterystyki za... | ABS |
| ESP | Elektroniczny system rozdziału siły ha... | Poduszka powietrzna kierowcy | Poduszka powietrzna pasażera |
| Kurtyny powietrzne - przód | Boczne poduszki powietrzne - przód | Kurtyny powietrzne - tył | Isofix (punkty mocowania fotelika dzie... |
| System zabezpieczający podczas dac... | | | |

MAMY PRZYJEMNOŚĆ ZAOFEROWAĆ PAŃSTWU: PORSCHE CAYENNE S E-HYBRID

Pojazd użytkowany na co dzień, prosimy chęć oględzin zgłaszać z wyprzedzeniem

Samochód zarejestrowany

Na pojazd wystawiana jest Faktura vat-marża, kupujący zwolniony z opłaty 2%.

DANE DO SPRAWDZENIA CEPIK:

NR VIN: WP1EA2A20GLA62412

NR REJ: CGR 30342

DATA I REJ: 01.01.2016

WYPOSAŻENIE:

- Automatyczna skrzynia biegów
- Napęd 4x4
- Klimatyzacja automatyczna
- Skórzana tapicerka
- Fotele przednie regulowane elektrycznie, z pamięcią
- Wielofunkcyjna kierownica, regulowana elektrycznie
- Tempomat
- Nawigacja
- Reflektory bi-xenonowe
- Światła LED do jazdy dziennej
- Czujnik deszczu
- System Start-Stop
- System kontroli trakcji
- ABS
- Poduszki powietrzne przednie, boczne i kurtynowe
- Isofix
- Elektryczne szyby przód i tył
- Elektrycznie ustawiane, składane i podgrzewane lusterka
- Opony wielosezonowe
- Czujnik ciśnienia w oponach
- System odzyskiwania energii
- Asystent ruszania na wzniesieniu
- Radio
- Komputer pokładowy

MOŻLIWOŚĆ KREDYTU/LEASINGU

MOŻLIWE JEST POZOSTAWIENIE SAMOCHODU W ROZLICZENIU

ZAPRASZAMY DO WSTAWIENIA SAMOCHODU W KOMIS. KORZYSTNE I PRZEJRZYSZE WARUNKI WSPÓŁPRACY!

Wszystkie informacje zawarte w tym ogłoszeniu należy potwierdzić u sprzedawcy.